

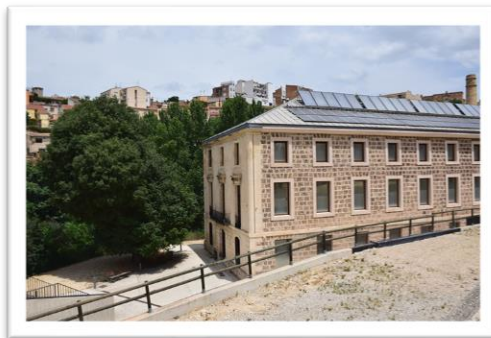
# PROGRAMACIÓ DIDÀCTICA

Curs 2021 - 2022



**mUBoma**  
museo de bomberos  
consorcio provincial de alicante

C/ Alcazares, 64  
03801 Alcoy  
965 54 44 18  
[visitas@muboma.com](mailto:visitas@muboma.com)



#### Estimats docents :

Davant l'arribada del nou curs escolar 2020-2021, presentem la programació didàctica del Museu Provincial de Bombers d'Alcoi (MuBoma). Des del departament de Didàctica i Visites ens proposem cada temporada oferir una visió molt especial del MuBoma per a convertir la visita en una experiència única sempre enriquidora i lúdica.

Per segon any consecutiu Aquest any, la situació sanitària derivada de la COVID-19 marca l'actualitat, per això tant les nostres instal·lacions com els serveis s'han adaptat per a poder oferir les màximes garanties de seguretat. La proposta que els presentem a continuació està dissenyada tenint molt en compte l'aprofitament de l'espai exterior tant com siga possible.

El MuBoma és un museu diferent: el propi edifici ja ens remet al passat industrial de la ciutat al segle XIX. Volem transmetre el valor del nostre patrimoni cultural; el propi edifici fabril del segle XIX; l'exposició permanent vol ser una reflexió sobre la vinculació entre les persones i el foc des de temps prehistòrics i com ha evolucionat la professió dels bombers a llarg de la història.

Les activitats didàctiques del MuBoma s'han acotat a accions molt concretes que s'adapten a tots els nivells educatius. L'objectiu és ser un suport més per als centres educatius, profunditzant en conceptes vinculats amb el foc, l'aigua i la industrialització, junt amb el patrimoni cultural i mediambiental, tractant de desenvolupar destreses com la creativitat o el treball en equip.

Esperem que aquesta informació pugui ser del seu interès i que prompte comptem amb la seua visita.

## LOCALITZACIÓ

El MuBoma està situat al carrer Alcazares número 64; es pot arribar-hi en autobús, havent espai per al seu estacionament.

És un espai totalment accessible, disposant, a més, d'un ascensor al seu interior per a persones amb mobilitat reduïda. Disposa de zones de seient, en els espais amb audiovisuals, per a descansar durant el recorregut.

És d'interès també conèixer que en les proximitats hi ha una zona verda a la vora del Riu Riquer, habilitada com a passeig fluvial amb parc infantil.



## TALLERS Y JOCS

Mentres dure la situació de **PANDÈMIA**, s'ha elaborat un pla de contingència per garantir la seguretat en les visites. Els tallers didàctics estan subjectes a les següents normes:

- **Grups reduïts:** l'aforament es determina per les autoritats sanitàries en cada moment i/o espais utilitzats. Pot variar al llarg de l'evolució de la pandèmia.
- **Ús obligatori de mascareta** (a partir dels 6 anys). Fins i tot a l'exterior donat que no són activitats estàtiques.
- **Es prendrà la temperatura a l'arribada a tots els visitants.**
- **Les activitats didàctiques es desenvoluparan a l'aire lliure** (l'organització pot realitzar els canvis pertinents en cas que la meteorologia no ho permeta).
- **Ús obligatori del gel hidroalcohòlic** a l'inici de la visita i abans de cada activitat didàctica.

### INFANTIL- 1r. PRIMÀRIA

**Un conte a trossos** – Després de la visita es reunirà al grup per a narrar-los un conte, a la finalització del mateix hauran de compondre la figura d'un bomber entre tots col·locant totes les peces i parts de l'uniforme i materials.



### 2n. a 4t. PRIMÀRIA

**Anem a la fàbrica!** – Després de la visita es realitzarà un joc de recreació per a saber com era el treball en cadena d'una fàbrica tèxtil. Des de la importació de matèries primeres amb el tren Alcoi-Gandia fins a la seua exportació.



### 5è. – 6è. PRIMÀRIA / SECUNDÀRIA

**Joc de Kim** – Després de la visita es realitzarà un joc en equip per a reconèixer i recordar el nom i utilitat de diverses peces exposades al MuBoma.



### GRUPS AMB DIVERSITAT FUNCIONAL

**Endevina, endevinalla...** – Mitjançant el sentit del tacte s'aniran descobrint alguns materials del museu (ús obligatori de guants).

## INFORMACIÓ ADDICIONAL

### HORARI DE DIDÀCTICA

De dilluns a dijous de 10:00h a 16:00h

Divendres de 10:00h a 14:00h

### PREU

1,50 € per alumne (visita guiada + taller didàctic).

Gratuït per a professors i persones amb diversitat funcional (Taller Endeвина, Endevinalla).

El pagament es farà en efectiu el dia de la visita.

Per a pagament per transferència s'ha d'efectuar dies previs a la visita i enviar el justificant de pagament 24 hores abans de l'arribada del grup.

Las visitas solen tindre 1 hora de durada i els tallers aproximadament 20 minuts.

Per raons higiènic-sanitàries no és possible quedar-s'hi a dinar a migdia en el recinte del museu. Sols el desdejuní del matí.

### LOCALIZACIÓN

C/ Alcassares 64. Alcoy 03801

965 54 44 18

[www.muboma.com](http://www.muboma.com)

[visitas@muboma.com](mailto:visitas@muboma.com)



facebook.com/MUBOMA



twitter.com/MUBOMA